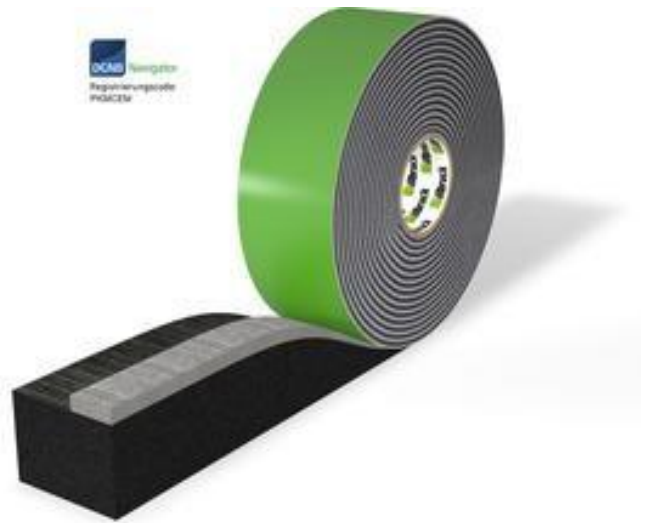


Medžiaga

Minkštas impregnuotas atvirųjų akučių poliuretano putplastis. Pagalbinė montavimo priemonė su viena lipnia puse ir dengiamąja plėvele. Vidinėje pusėje yra patentuota pilkos spalvos pakopa. TP652 juosta gaminama nenaudojant priešgaisrinių priemonių su halogenais, tirpiklių ir (H)FCKW / CKW.

Forma

TP652 turi pagal patentuotą „illbruck“ technologiją pagamintą dvigubą pilką vidinę juostą. Dėl jos gaunamas didesnis suspaudimas ir didesnė Sd vertė. Todėl užtikrinamas geresnis bei RAL LZM reikalavimus atitinkantis sandarumas vidinėje pusėje.



TP652

illmod



Si, patentuota aukščiausios kokybės daigiafunkcė sandarinimo juosta yra skirta jungiamosioms langų ir durų sandūroms sandarinti nuo oro ir vandens bei termoizoliacijai užtikrinti per visą konstrukcijos gylį. Daigiafunkcio naudojimo galimybės atitinka pasyviems namams, naujos statybos statiniams ir tiesiog termoizoliacijai keliamus reikalavimus.

Produkto privalumai

- Aukščiausios kokybės daigiafunkcė juosta yra
 - nepralaidi vandeniui esant 600 Pa apkrovai ir nepralaidi orui bei sertifikuota pagal BG 1 / BGR reikalavimus.
 - Optimali jungiamosios sandūros termoizoliacija ir garso izoliacija
- Stipriai prilimpa – galima naudoti bet koku
 - oru
- Patvari dengiamoji plėvelė – greitam darbui RAL principas „viduje didesnis tankis nei išorėje“ dėl didesnio putų kiekio viduje užtikrinama geresnė
 - apsauga
- Patvirtintas kaip tinkamas naudoti pasyviųjų namų statyboje
 - Sertifikuotas pagal EC1 PLUS ir DGNB reikalavimus
 - 10 metų papildoma „i3“ garantija + „PowerPaket“ paketai

T. forma

Užs. Nr.	Tarpo gylis / juostos plotis mm ¹⁾ *	Pasyv. n. nauji stat./BG1/BGR			Termo-izoliacija dėžėje, mm	Kiekis ritin. m, iš viso
		Gr. montuojant lauke / uždengus Naud. sritis RC 2**	mm	mm		
319562	58	XS 4-7	4-8	4-9	15	4 36
319563	66	XS 4-7	4-8	4-9	15	4 36
319564	72	XS 4-7	4-8	4-9	15	3 27
319565	77	XS 4-7	4-8	4-9	15	3 27
319566	83	XS 4-7	4-8	4-9	15	3 27
319567	88	XS 4-7	4-8	4-9	15	3 27
311611	58	S 6-10	6-12	6-14	22	4 32
311612	66	S 6-10	6-12	6-14	22	4 32
318085	72	S 6-10	6-12	6-14	22	3 24
311613	77	S 6-10	6-12	6-14	22	3 24
318081	83	S 6-10	6-12	6-14	22	3 24
311614	88	S 6-10	6-12	6-14	22	3 24
311615	58	M 8-15	8-18	8-21	33	4 24
311616	66	M 8-15	8-18	8-21	33	4 24
318086	72	M 8-15	8-18	8-21	33	3 18
311617	77	M 8-15	8-18	8-21	33	3 18
318082	83	M 8-15	8-18	8-21	33	3 18
311618	88	M 8-15	8-18	8-21	33	3 18
311619	58	L 10-20	10-24	10-28	45	4 20
311620	66	L 10-20	10-24	10-28	45	4 20
318087	72	L 10-20	10-24	10-28	45	3 15
311621	77	L 10-20	10-24	10-28	45	3 15
318083	83	L 10-20	10-24	10-28	45	3 15
311622	88	L 10-20	10-24	10-28	45	3 15
311623	58	XL 15-30	15-36	15-42	66	4 12
311624	66	XL 15-30	15-36	15-42	66	4 12
318088	72	XL 15-30	15-36	15-42	66	3 9
311625	77	XL 15-30	15-36	15-42	66	3 9
318084	83	XL 15-30	15-36	15-42	66	3 9
311626	88	XL 15-30	15-36	15-42	66	3 9

(ritinėlis yra užlydytas, vidinėje ir išorinėje pusėje – su aprašu ir EAN kodu)

Užsakymo	Tarpo gylis / plotis*	Ritinėlio ilgis	Kiekis dėžėje
antracito	nuo...iki...mm	Metrai	Ritinėliai Metrai
390305	66 M	6	4 24
390306	77 M	6	3 18
390307	88 M	6	3 18

Techniniai duomenys

Savybės	Standartas	Klasifikacija
Statybinės medžiagos klasė	DIN 4102	B1 (sunkiai užsidega) iki 35 % suspaustas produktas
Apkrovos grupės	DIN 18 542	BG1 + BG R tarpams iki 30 mm, BG2 – uždengtam įmontavimui
Pralaidumas vandeniui	DIN EN 1027	600 Pa
Šiluminio laidumo koeficientas	DIN 52612	Išmatuota vertė $\lambda = 0,0403 \text{ W/(mK)}$ su papildoma toleruojama verte $Z \lambda = 0,048 \text{ W/(mK)}$
Termoiz. koef. (U vertė); konstrukcinis lango gylis 60 mm		0,8 W/(m ² K)
Termoiz. koef. (U vertė); konstrukcinis lango gylis 70 mm		0,7 W/(m ² K)
Termoiz. koef. (U vertė); konstrukcinis lango gylis 80mm		0,6 W/(m ² K)
Vandens garų difuzija	DIN EN ISO 12572	Sd vertė < 0,5 m
Garų slėgio gradientas technologijos		viduje didesnis tankis dėl pakopinės technologijos
Pralaidumas orui	DIN EN 12114	A vertė < 0,1 m ³ /(hm(daPa) ^{2/3})
Garso izoliacija	DIN EN ISO 717-1	41 dB lauke, 58 dB su viena tinkuota puse, 57 dB kartu su SP525, 61 dB su abiem tinkuotomis pusėmis
Suderinamumas su tradicinėmis statybinėmis medžiagomis	DIN 18 542	atitinka BG1 reikalavimus, naudojant produktus su tirpikliais arba minkštkliais būtina atlikti suderinamumo bandymą AgBB/DIBT tinka naudoti patalpose / EC1 PLUS
Taršumo patikra / tinkamumas gyvenamosioms patalpoms	DGNB	Registracijos kodas: PKMCEM
Atsparumas UV spinduliutei	DIN 18542	ilgalaikis naudojant lauke
Atsparumas temperatūrai		nuo -30 °C iki +80 °C
Laikymo laikas		12 mėn.
Laikymo temperatūra		nuo +1 °C iki +20 °C

** Montuojant uždengus tam tikromis sąlygomis užtikrinamas iki 3 mėnesių atsparumas UV spinduliutei. Po šio lauko juostą būtina apsaugoti nuo tiesioginio oro sąlygų poveikio naudojant tinkamas konstrukcines priemones.

TP652 illmod trioplex+ kaip atskiras ritinėlis

¹⁾ Matavimo tolerancijos pagal DIN 7715 P3

* TP652 turi kuo daugiau užpildyti tarpą per visą konstrukcinį lango gylį. Dėl techninių ir / arba optinių priežasčių pagal lango rėmo plotį reikia pasirinkti šiek tiek mažesnio pločio juostą. Matavimo tolerancijos pagal DIN 7715.

TP652

illmod

Pasiruošimas

Klojant reikalinga matavimo juosta, žirkklės arba peilis.

Esant aukštesnei nei 20 °C temperatūrai juostą taip pat būtina laikyti statybvietyje, vėsioje vietoje. Esant žemesnei nei 8 °C temperatūrai, jei įmanoma, juostą statybvietyje reikia laikyti patalpos temperatūroje.

Esant aukštai temperatūrai paspartėja veikimas, o esant žemai temperatūrai sulėtėja veikimas.

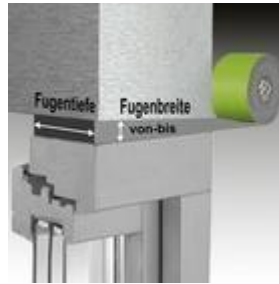
Nuvalykite nuo mūrinės nišos statybines atliekas ir skiedinio likučius.

Tarpų kraštai sandarinamoje srityje turi būti lygūs (be išsikišimų). Jei reikia, išlyginkite mūro tarpelius skiediniu, naudodami mentelę.

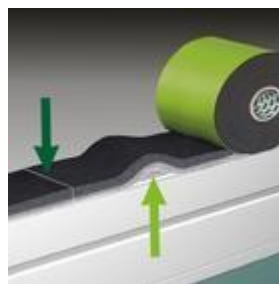
Nuvalykite lango rėmo šoną.

Naudojimas

- Nustatę konstrukcinį gylį ir tarpo plotį pasirinkite juostos matmenis pagal matmenų lentelę. Nukirpkite suspaustą galą pradžioje / gale ir priklijuokite juostą lipnia puse. Jei esant žemai temperatūrai (žemesnei nei +1 °C) nepakankamai gerai priliptų lipnioji pusė, palaikykite juostą šiltai. Trumpindami juostą palikite 2 cm/m užlaidą.
- Sandarinant sritį po palange rekomenduojame naudoti „TP651 illmod triplex FBA“ ir „ME500 TwinAktiv“ langų plėvelę. Laikykites tinkamų specifikacijų.
- TP652 klijuojama prieš montuojant langą ir kartu su langu įstatoma į langui skirtą nišą. Atkreipkite dėmesį, kad pilka pakopos juostelė turi būti nukreipta žemyn. Jei tarpas yra siauras, rekomenduojame sudrėkinti juostą.
- Perėjimas prie šoninio sandarinamo paviršiaus turi būti vientisas ir nepralaidus orui / vandeniui. Rekomenduojame užsandarinti kampus ir inkarinio tvirtinimo elementus naudojant SP025 ekologiškus langų plėvelės kljus.
- Langas tvirtinamas naudojant atraminius elementus. Galima naudoti rėmui skirtus varžtus arba montažinius inkarinius elementus, kuris skirti atraminiam montavimui.
- Jei reikėtų pleišty, kuriuos būtina naudoti montuojant apsauginius langus, rekomenduojame naudoti SP351 purškiamuosius kljus langų montavimui.
- Šią juostą taip pat galima naudoti langų rėmams su skersiniais. Būtina, kad skersinių išorinio ir vidinio atraminio paviršiaus plotis būtų 10 mm. Rekomenduojame naudoti dengiamuosius rantytus profilius.
- Dėl dubliavimo juosta gali išsiplėsti nevienodai.



1 pav. Tarpo plotį reikia matuoti naudojamos srities centre. Būtina laikytis tolerancijų.



2 pav. Juostos tiesimas su ilgio atsarga.



3 pav. TP652 klijavimas ant rėmo – pilką pakopą nukreipus į vidų. Kampuose reikia palikti užlaidą.



4 pav. Sumontuokite langą per 15 minučių.



5 pav. Laikykite ir naudokite TP652 esant nuo 8 °C iki 20 °C temperatūrai. Dėl aukštos temperatūros paspartėja, o esant žemesnei temperatūrai sulėtėja plėtimosi procesas (žr. „Pasiruošimas“).

Atkreipkite dėmesį

Juosta neturi liestis prie medžiagų, kurių sudėtyje yra tirpiklių arba agresyvių chemikalų.

Prieš atliekant skirtuminio slėgio bandymus („Blower Door Test“) tarpas turi būti visiškai užpildytas juosta. Prieš atliekant bandymą reikia palaukti 4 savaites, kol homogenizuosis juosta.

Vasarą produkto nelaikykite per aukštoje temperatūroje ir nedėkite ant dėžių sunkių daiktų. Pasirūpinkite, kad ritinėliai neišsiplėstų. Prispauskite ritinėlius su juostos likučiais atidarytose dėžėse, kad išvengtumėte ritinėlių išsiplėtimo į šonus.

Nurodymas

TP652 juostą galima uždažyti / aptinkuoti. Produktas gali būti nesuderinamas su pavieniais dažais ir sandarikliais. Pirmiausia patikrinkite medžiagų suderinamumą.

Pasirūpinkite, kad lietaus vanduo nebėgtų už siūlių kraštų. Prieš tiesiant juostas padenkite neapdirbtą medieną arba įgeriančius ar akytus paviršius nuo vandens prasiskverbimo apsaugančia priemone.

Saugos nurodymas

Naujausią saugos duomenų lapo versiją rasite internete, adresu www.illbruck.de.

„i3“ papildoma garantija

Užsakovui garantuojame, kad produktas yra nepralaidus orui ir vandeniui bei jį naudojant užtikrinamas langų tarpų termoizoliacinis užpildymas. Jei naudojant sistemą neužtikrinamos minėtos savybės, bendrovė „tremco illbruck“ pirmuosius 5 metus po produkto įsigijimo įsipareigoja naudotojui padengti 100 % produkto pakeitimo išlaidų. Nuo 6-ųjų iki 8-ųjų metų po produkto įsigijimo bendrovė įsipareigoja padengti 60 %, o nuo 9-ųjų iki 10-ųjų metų po produkto įsigijimo – 20 % pakeitimo išlaidų. Užsakovas privalo per 1 mėnesį bendrovei „tremco illbruck“ pateikti įmontavimo darbų užbaigimą patvirtinančius dokumentus ir „i3“ produktų važtaraščius. Išsamias garantijos teikimo sąlygas ir pranešimo apie darbų užbaigimą formuliarą rasite internete, adresu www.illbruck.com/de_DE/i3 arba dėl šios informacijos galite pasiteirauti paskambinę tel. 02203 57550–600.

Sertifikatai



Klientų aptarnavimas

Jums pageidaujant visada galite susisiekti su „tremco illbruck“ technologijų taikymo specialistais telefonu 02203 57550-600.

Papildoma informacija

Čia pateikti tik bendrieji nurodymai. Kadangi nuo mūsų nepriklauso naudojimo ir taikymo

sąlygos ir gali būti naudojama daug skirtingų medžiagų, naudotojas pats turi atlikti pakankamai bandymų, kad patikrintų, ar medžiaga tinkama naudoti konkrečiu atveju. Pasilikame sau teisę atlikti techninius pakeitimus. Naujausią versiją rasite internete, adresu www.illbruck.de.



tremco illbruck GmbH
Werner-Haepf-Straße 1
92439 Bodenwöhr, Vokietija
Tel. +49 9434 208-0
Faks. +49 9434 208-230

info.de@tremco-illbruck.com
www.tremco-illbruck.de