

illbruck PR007 klijuojamų profilių sistemos techninė specifikacija ir montavimo nurodymai.

Ši sistema skirta lango montavimui ir sandarinimui sienos šiltinamajame sluoksnyje. Ją sudaro : illbruck PR007 langų montavimo profilis, illbruck PR008 šilumą izoliuojantis profilis, illbruck TP652 Trioplex trigubo sandarinimo juosta, illbruck SP340 momentiniai klijai, gruntas illbruck AT140.

Profilį PR007 priklijuoti klijais SP340 prie gruntu AT140 padengtos sienos. Papildomam tvirtumui užtikrinti, profilį reikia pritvirtinti prie sienos plytsraigčiais. Vėjo apkrova ir lango svoris turi būti perkelti sienai. Langą profilyje įtvirtinti plytsraigčiais D 7,5mm., o siūlę, tarp lango ir profilio, sandarinti su illbruck TP652 Trioplex juosta. Prie montavimo profilio priklijuoti PR008 izoliacinį profilį. Tai palengvins tolimesnį sienos apšiltinimą, nepaliekant plyšių.

Ši montavimo sistema testuota ift Vokietijos institute pagal MO-01/1 sandarinimo ir tvirtinimo standartą ir atitinka EnEV 2012 ir ES pastatų energetinio naudingumo direktyvą.

Illbruck sistemos komponentai:

- illbruck PR007 montavimo profilis;
- illbruck PR008 šilumą izoliuojantis profilis;
- illbruck PR009 praplatinimo profilis;
- illbruck SP340 momentiniai klijai;
- illbruck TP652 Trioplex juosta;
- illbruck AT140 gruntas.

SPALVA

- PR007 - smėlio;
- PR008 - pilka;
- SP340 - balta arba juoda;
- TP652 - antracito;
- AT140 - skaidri;

PRIVALUMAI

- Priklijuotas profilis perduoda sienai 200kg/m apkrovą – tai labai geras apkrovos perdavimo rezultatas.
- Vėliau, keičiant langus, nesugadinamas fasadas.
- Optimali garso izoliacija nesumažinanti pačio lango garso slopinimo parametru.
- Pirmoji iift-sertifikuota klijuojamų profilių sistema, langų montavimui, sienos šiltinamajame sluoksnyje (pratestuoti sistemos komponentai įskaitant tvirtinimą).



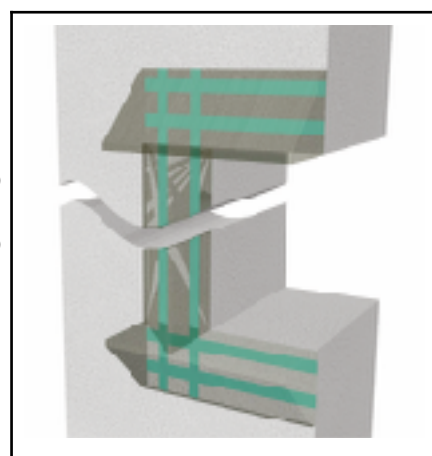
illbruck PR007 Tvirtinimo profilio techninės charakteristikos		
Medžiagos degumo klasė	EN 13501-1	E
Šilumos laidumo koeficientas		$\lambda=0,07 \text{ W/mK}$
Garso izoliacija	Nemažina lango triukšmo slopinimo parametru	
Tankis		550 kg/m ³
Svoris		2,5 kg/m
Stiprumas gniuždant	EN 826	4 MPa
Stiprumas lenkiant	EN 12089	4 MPa
Brinkimas	EN 68736	0,8%
Įsukto varžto išrovimo jėga	M6x16	400 N
Atsparumas		Tipinis statybinėms medžiagoms
Apkrovos perdavimas tepant dvi lygiagrečias klijų SP340 juosteles kai mūro medžiaga:	Betonas	200 (600*) kg/m
	Dujų siilikatas	200 kg/m
	Silikato blokelis	200 (870*) kg/m
	Plyta (keramika)	200 (650*) kg/m
* maksimali įmanoma vertė pagal atskirą paklausimą	Medis	200 (490*) kg/m
Atsparumas temperatūrai		-50°C iki +100°C
Sandėliavimo laikas		24 mėnesiai
illbruck PR008 Izoliacinio profilio techninės charakteristikos		
Šilumos laidumo koeficientas		$\lambda=0,032 \text{ W/mK}$
Tankis		17 kg/m ³
Medžiaga (kokybė)	DIN EN 13163	EPS 032 WDV pilka
Atsparumas		Tipinis statyb. medžiagoms, išskyrus tirpiklius ir medžiagas turinčias savyje tirpiklių nesuderinamų su polistirenu
Atsparumas temperatūrai		-20°C iki +85°C
Sandėliavimo laikas		24 mėnesiai

illbruck PR007 klijuojamų profilių sistemos techninė specifikacija ir montavimo nurodymai.

illbruck SP340 Momentinių klijų techninės charakteristikos		
Tankis	DIN 52451-A	1,6 g/cm ³
Klampumas (naudojant)	EN 27390	stabilus
Plėvelės susidarymo laikas		apie 10min. (esant 23°C/50%r.dr.)
Kietėjimo greitis		apie 2,8mm per 1 dieną
Susitraukimas	DIN 52451	2,5%
25% pailgėjimo modulis	DIN 53504 S2	0,8 N/mm ²
100% pailgėjimo modulis	DIN 53504 S2	1,7 N/mm ²
Atsparumas plyšimui	DIN 53504 S2	apie 2,8 N/mm ²
Pailgėjimas iki plyšimo	DIN 53504 S2	apie 350%
Kietumas Shore A	DIN 53505	apie 52 ^o
Optimali naudojimo temperatūra		nuo +5°C iki +45°C
Žemiausia naudojimo temperatūra*		-5°C
*Laikytis gamintojo nurodymų dėl darbo žiema.		
Temperatūrinis atsparumas		nuo -40°C iki +90°C
Sandėliavimo laikas		12 mėnesių



Pav.1 illbruck PR007 profilis su priklijuotu PR008 izoliaciniu profiliu



Pav.2 illbruck SP340 klijų užtepimas kampuose.

MONTAVIMAS

Būtina klijavimo vietose užtikrinti oro cirkuliacijos sandarumą (užpildyti siūles tarp blokelių, sutvarkyti išdaužymo, nuskėlimo vietas ir pan.) Naudojant praplėtimo profilį PR009 lango montavimo gylis padidėja nuo 90 iki 160mm.

Profesionalų montavimą gali atlikti tik apmokytas personalas. Apmokymus vykdo Tremco illbruck atsakingi darbuotojai arba jų įgalioti atstovai. Kaip patvirtinimą įteikdami apmokymų sertifikatą ir montavimo protokolą.

DARBO EIGA

1. Standartinis PR007 ilgis yra 1,20m. Pjaukite PR007 profilio du vienetus:
L=lango rėmo plotis +200mm, ir
2 vnt profilio: L=lango rėmo aukštis, įskaitant palanginį profilį+10mm.
2. Klijuojamus paviršius švariai nuvalyti, kad jie būtų nuriebalinti, nedulkėti, nebirūs, neapledėję. Pašalinti dažus, cemento likučius ir kitas silpnai besilaikančias dalis.
3. Švarių šepetėliu patepti illbruck AT140 gruntu klijuojamas sienos ir profilio vietos. Tepti tik vieną sluoksnį. Džiūvimo laikas nuo 30 minučių iki maksimaliai 60 minučių.

4. Klijuoti esant klijų temperatūrai nuo +5°C iki +40°C.

SP340 klijas tepti ant apatinio profilio akumuliatoriniu pistoletu, dviem lygiagrečiomis juostomis. Naudokite lygiagrečiomis juostomis. Naudokite pridedamus siūlės formavimo antgalius. Visos profilių sujungimo ir sudūrimo vietos turi būti suklijuotos. Klijų juostelę tepti 5mm atstumu nuo profilio kraštų. Ant apatinio ir viršutinio profilio galų užtepti po dvi kryžmines juosteles, kaip parodyta Pav.2.

5. Išniveliuoti apatinį profilį ant mūro ir prispausti jį taip, kad minimalus klijų juostos plotis būtų 18mm (Pav.3). Nelygumus sienoje išlyginti užpildant tarpus klijais. Rezultate, mažiausiai 50% klijuojamo paviršiaus, klijų juostos storis turi būti <6 mm.

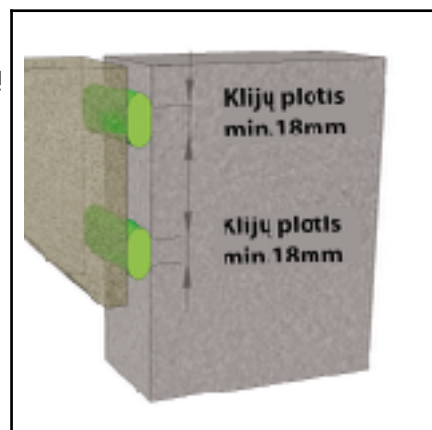
6. Apatinį profilį, saugumo sumetimais, pritvirtinti plytsraigčiais, kaip nurodyta instrukcijos punkte „Mechaninio tvirtinimo taškai“ (3 puslapis)

7. Su SP340 momentiniais klijais priklijuoti du šoninius ir viršutinį tvirtinimo profilius, kaip nurodyta 4 punkte. Ant šoninių profilių galų, užtepti dvi kryžmines juosteles.

8. Viršutinį ir šoninius profilius, saugumo sumetimais, užfiksuoti plytsraigčiais.

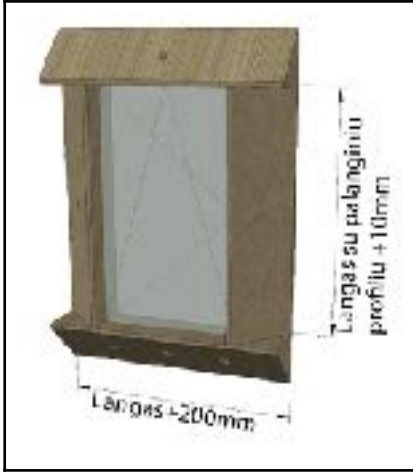
9. Viršutinį profilį užsandarinti klijais, kad nepatektų lietus.

10. Su klijais SP025 priklijuoti izoliacinį profilį PR008.



Pav.3 Prispaudus prie sienos profilį, minimalus klijų siūlės plotis turi būti 18mm.

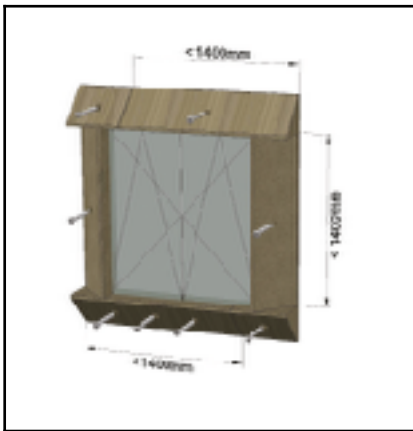
illbruck PR007 klijuojamų profilių sistemos techninė specifikacija ir montavimo nurodymai.



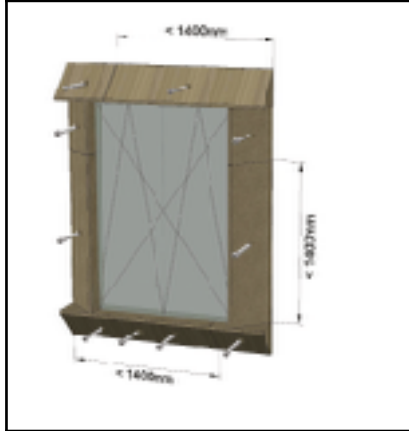
Pav.4 PR007 supjovimas paliekant lango viršuje ir šonuose po 10mm siūlės sandarinimui.



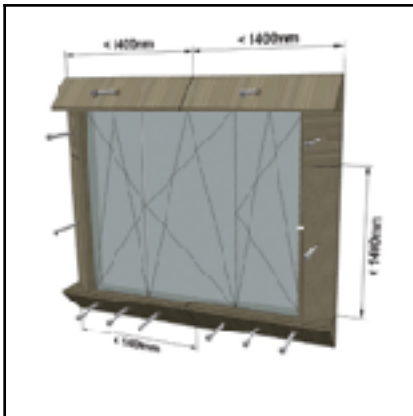
Pav.5 Nesudurtų profilių tvirtinimas.



Pav.6 Profilio tvirtinimas esant dviejų varčių langui.



Pav.7 Tvirtinimas suduriant profilį.



Pav.8 Profilio tvirtinimas esant trijų varčių langui.



Pav.9 Lauko palangės laikiklio tvirtinimas prie PR007.

MECHANINIO TVIRTINIMO TAŠKAI

Saugumo sumetimais, profilius tvirtinti plytsraigčiais (Pav.4 -7). Apatinį profilį tvirtinti trimis plytsraigčiais kad nenuslystų. Profilio atskiras dalis- prailginimus atitinkamai prisukti priklausomai nuo profilio ilgio. Prieš priklijuojant, profilyje PR007 skylės gręžti HSS grąžtu. 7,5mm plytsraigčiui reikia gręžti 8mm skylę. Jos atstumas nuo profilio kraštų neturi būti mažesnis negu 20mm. Gręžiant skylę sienoje, atkreipti dėmesį į gamintojų rekomendacijas dėl plytsraigčio/ skylės vietos sienoje (pvz.min.atstumas nuo kampo), ir plytsraigčio įsukimo gylį į skirtingas sienų medžiagas. Jeigu sienos paviršiaus temperatūra yra žemesnė nei +5 laipsniai, sienos paviršius apledėjęs, turi būti birių paviršių, arba ant paviršiaus matomas vanduo – tuomet profilius reikia prisukti taip, kad visą apkrovą sienai perduotų plytsraigčiai.

SANDARINIMAS

Lango šonus ir viršų apklijuoti illbruck TP652 Trioplex trigubo sandarinimo juosta ir įstatyti į sumontuotą profilių rėmą. PR007 profilyje pragręžus D6mm skylę gylesnę nei bus įsuktas plytsraigtis, reikia plytsraigčiais prisukti langą.

Plytsraigčių į profilių PR007 reikia įsukti mažiausiai 40mm.

Apačioje iš vidinės pusės priklijuoti ME500 Twin Aktiv juostą.

Hidroizoliacijai iš lauko pusės naudoti juostą ME500 Twin Aktiv. Ją reikia klijuoti lovelio forma. Metalinis lauko palangės laikiklis gali būti tvirtinamas prie PR007 profilio (Pav. 9).

Geriausiam šilumos izoliavimui pasiekti reikia langą montuoti ant profilio PR003, sandarinant juosta ME500 Twin Aktiv.

Kaip alternatyvą, lango apačioje galima naudoti:

1. TP651 Trioplex FBA
2. Pleištus +illbruck FM343 sandarinimo puts +illbruck ME500 Twin Aktiv juostą.

Dėmesio! Apatiniam lango sandarinimui, atsižvelgiant į pasirinktą montavimo variantą, medžiagos turi būti užsakomos atskirai.